



EWAN
THARWA



المحتويات

01	رتال.. نبي للأجيال لماذا رتال؟
----	-----------------------------------

صفحة 05

04	أهم الجهات بالقرب منك الموقع
----	---------------------------------

صفحة 25

07	حياة مختلفة تعيشها هُنا أنواع الفلل
----	--

صفحة 43

10	حياتك أمان.. الضمانات
----	--------------------------

صفحة 127

02	- مجتمعات إيوان
----	--------------------

صفحة 09

05	- المخطط العام للمشروع
----	---------------------------

صفحة 37

08	فرصة أحلامك.. المواصفات
----	----------------------------

صفحة 121

11	فرصة حياة .. إيوان ثروة فرستك الحقيقية
----	---

صفحة 129

03	إيوان ثروة ضمن مبادرة الخبر الخضراء
----	--

صفحة 19

06	فرصة خدمات.. كل الخدمات حولك
----	---------------------------------

صفحة 39

09	إيوان ثروة فرصة تصل بها لأحلامك
----	------------------------------------

صفحة 123

12	خطوة بخطوة البث المباشر
----	----------------------------

صفحة 131



نؤمن أن استثمارنا الحقيقي اليوم يكون في تطوير المدينة التي نعيش فيها
لتدعم جودة حياة الإنسان، من خلال تطوير مشاريع ومجتمعات نوعية
وشراكات استراتيجية ترتقي بها

نفخر اليوم بتاريخنا الحافل بالإنجازات التي حققناها منذ 2011 لنرسي بذلك
معايير جديدة في التطوير العمراني في المملكة، نعمل ونطوّر وفقاً لرؤى طموحة
وخطى واثقة لتحقيق هدف الإرتقاء بالبيئة العمرانية السعودية إلى أعلى
مستوى لرسم بذلك حُلم ومستقبل أجيالنا القادمة والوصول إلى آفاق جديدة

رتال

لماذا رتال؟

لأنها تواكب المستقبل نحو بيئة عمرانية راقية ومَعالم حضارية تتجلّى في ضوء رؤية مملكتنا الطموحة نحو مستقبل يُحقّق الاستدامة والابتكار من أجل الأجيال القادمة

نحنُ المستقبل

رتال من الجيل الجديد من المطورين العمرانيين في المملكة العربية السعودية، نحن أصحاب رؤى وطموحين ونعمل على رسم ملامح مستقبلنا القادم من خلال تطوير مشاريع ومجتمعات جديدة ترتقي بحاضرنا من خلال تحويل الأراضي في المملكة إلى مساحات عمرانيّة نابضة بالحياة

وتتسم مجتمعاتنا بالحيوية والتنوّع والشمول والإتقان والعصرية، والمتانة والجودة لتدوم طويلاً ونثري بها حياة الناس



مجتمعات إيوان

إيوان تعني المكان الذي يسكن فيه أصحاب المنزل والمكانة، ولأننا نؤمن في رتال بأهميتك ومكانتك قمنا بتطوير مجتمعات إيوان لتكون مكانك الأمثل الذي تطمح بالسكن فيه، ونؤمن أنها ستكون بداية أيتامك وأجمل لحظاتك وذكرياتك

نقدم مجتمعات إيوان بخيارات ونماذج متعدّدة تتناسب مع مختلف الاهتمامات والتطلعات وبحلول مبتكرة لتليّ طموح العائلات وتدعم جودة الحياة

نحرص في مجتمعات إيوان باختيار الموقع الجغرافي المثالي بعد دراسته، لنطوّر فيه أسلوب حياة جديد يناسبك



مجتمعات إيوان

إيوان ثروة..
فرصة حياة




BUILD
FOR
*Gene-
rations*

15

نبني للأجيال..

نعمل وفق رؤية وطنية طموحة لنقدم مفهوم جديد للمجتمع السكني، إيوان ثروة مجتمع عصري جديد يضم مجموعة من المرافق والخدمات التي نراعي فيها متطلبات الحياة الأساسية والذي صُمم بعناية وإتقان في حي السيف بمدينة الدمام، أحد أرق وأحدث الأحياء في المدينة

إيوان ثروة أحد أحدث مجتمعاتنا التي نراعي فيها المتطلبات الأساسية للحياة والتي نراعي بها الحداثة وأسلوب الحياة العصرية التي توفر لسكانها كافة الخدمات والمميزات لتحقيق هدفنا الأسمى



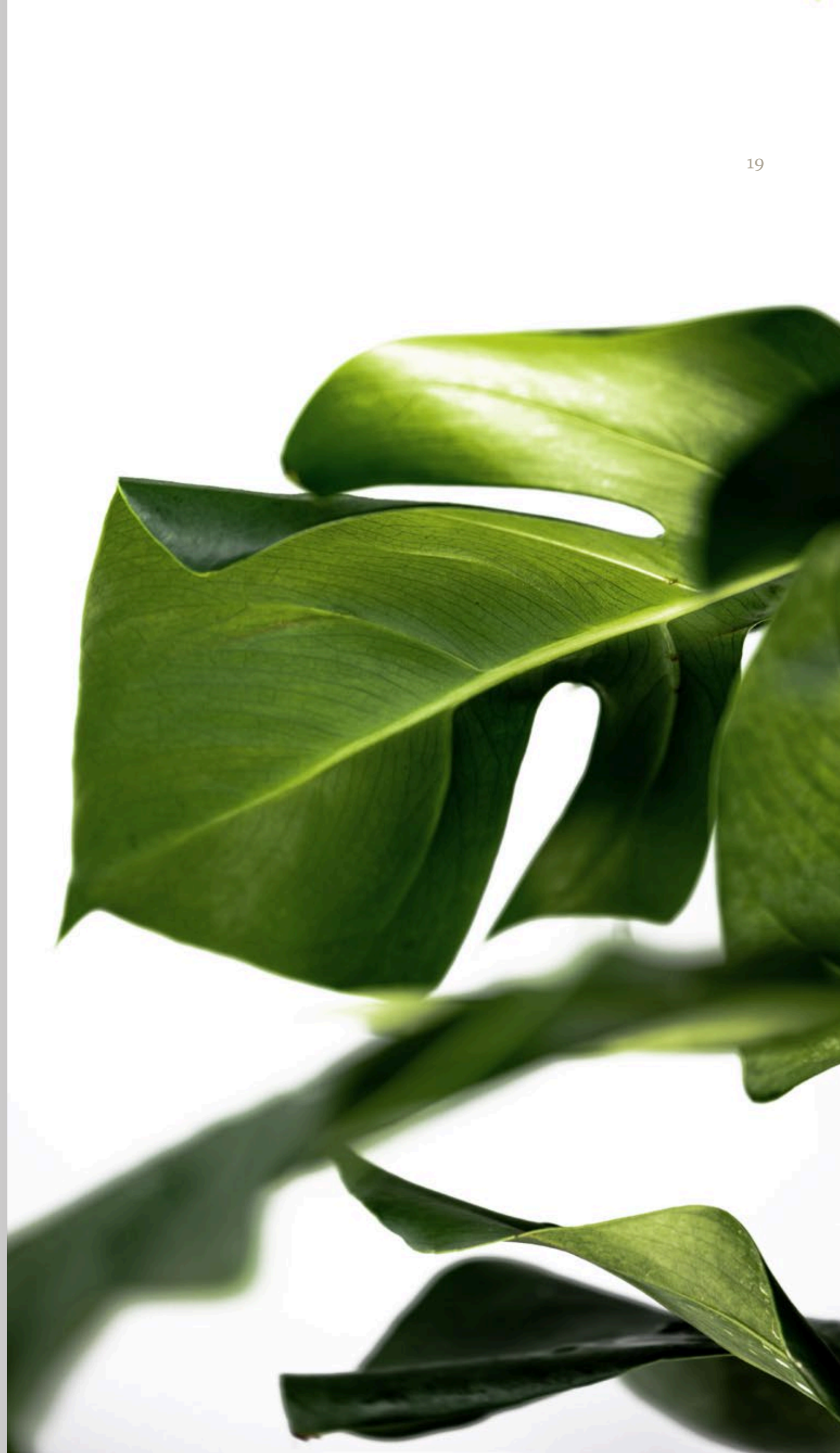
لمستقبل أفضل،
ونمط حياة أخضر..

إيوان ثروة.. ضمن مبادرة الخبر الخضراء

وهي مبادرة محلية تختص بها مدينة الخبر، بادرت بتبنيها رتال بالتعاون مع بلدية مدينة الخبر وتأتي لتساهم في تحقيق مبادرة سمو ولي العهد محمد بن سلمان -حفظه الله- "السعودية الخضراء" التي تندرج ضمن رؤية 2030، حيث تهدف إلى رفع مستوى جودة الحياة وحماية أراضينا للأجيال القادمة

وتسعى المبادرة إلى حشد جهود كافة الجهات الفاعلة في المجتمع لتحقيق أهداف رئيسية، أهمها تعزيز جودة الحياة، وخفض الانبعاثات، والتشجير، وحماية الأرض والطبيعة

ونواصل المضي بخطى ثابتة نحو تحقيق مستهدفات 2030، وأول خطواتنا.. منازل خضراء ومستدامة



فرصة مكان أبوان ثروة..





عند امتلاكك في مجتمع إيوان ثروة
ستتمكن من الحصول على جميع
الامتيازات التي تتمتع بها مدينة الخبر،
ستحصل على موقع فريد ومميز قريب من
الواجهة البحرية الجديدة والمواقع الحيوية
على بُعد لحظات من منزلك

ستكون في مكان يحيط بكل احتياجاتك
بخطوات معدودة بين المجتمع السكني
والخدمات الأساسية والترفيهية

إنه القرب الذي تسعى إليه..
ونسعى له من أجلك!

إنه القرب
الذي تسعى إليه..
ونسعى له من أجلك!

الخليج
العربي

SEVEN

امسح الباركود
للوصول إلى الموقع



الواجهة البحرية

جامعة الإمام
عبدالرحمن

إيوان
ثروة

الظهران
اكسبو

حي الراكه
الشمالية

حي
النخيل

ميناء الملك
عبدالعزيز

طريق الملك عبدالعزيز

طريق الملك فهد بن عبدالعزيز

طريق الظهران الجيب القوي

طريق الملك فهد بن عبدالعزيز

طريق محمد بن فهد

طريق خادم الحرمين الشريفين

طريق الملك عبدالعزيز

مدينة
الخبر

مدينة
الظهران

مدينة
الدمام

٥ دقائق جامعة الإمام عبدالرحمن	٤ دقائق الواجهة البحرية
١٢ دقيقة SEVEN	٥ دقائق الظهران اكسبو
٢٥ دقيقة مركز إثراء	١٥ دقيقة الأفنيوز الخبر
٤٥ دقيقة مطار الملك فهد الدولي	٣٠ دقيقة جسر الملك فهد

أهم الوجهات.. بالقرب منك

حرصنا على اختيار موقع يتميز بوفرة الخدمات ويمكّنك من الوصول إلى كل احتياجاتك الأساسية اليومية في غضون دقائق

إيوان ثروة في موقع استراتيجي بالقرب من جميع المنافذ الرئيسية الذي تعد شريان يربط أهم الوجهات والمعالم في المدينة وبالقرب من الخدمات الأساسية والوجهات التي توفر لك المتعة والرفاهية



إيوان ثروة..
انعكاس جودة الحياة
وجوهـرها..

أرضنا خضراء

في إيوان ثروة خلقنا مجتمعًا متكاملًا، يُعنى بالإنسان ويعزز جودة حياته ولأننا نهتم بالبيئة، ونرى أثرها على الفرد والمجتمع خلقنا مجتمعًا حيوي، متكامل الغطاء النباتي ضمن مبادرة الخبر الخضراء يشارك فيها كجزء فاعل في جعل الإنسان يعيش حياة خضراء.. تشبه أحلامه

في إيوان ثروة انعم بحقائق غناء،
وحياة معطاء..



جودة حياة تعيشها.. وتسكنها

طرق رئيسية
تسهل وصولك

بنية تحتية
متكاملة لك

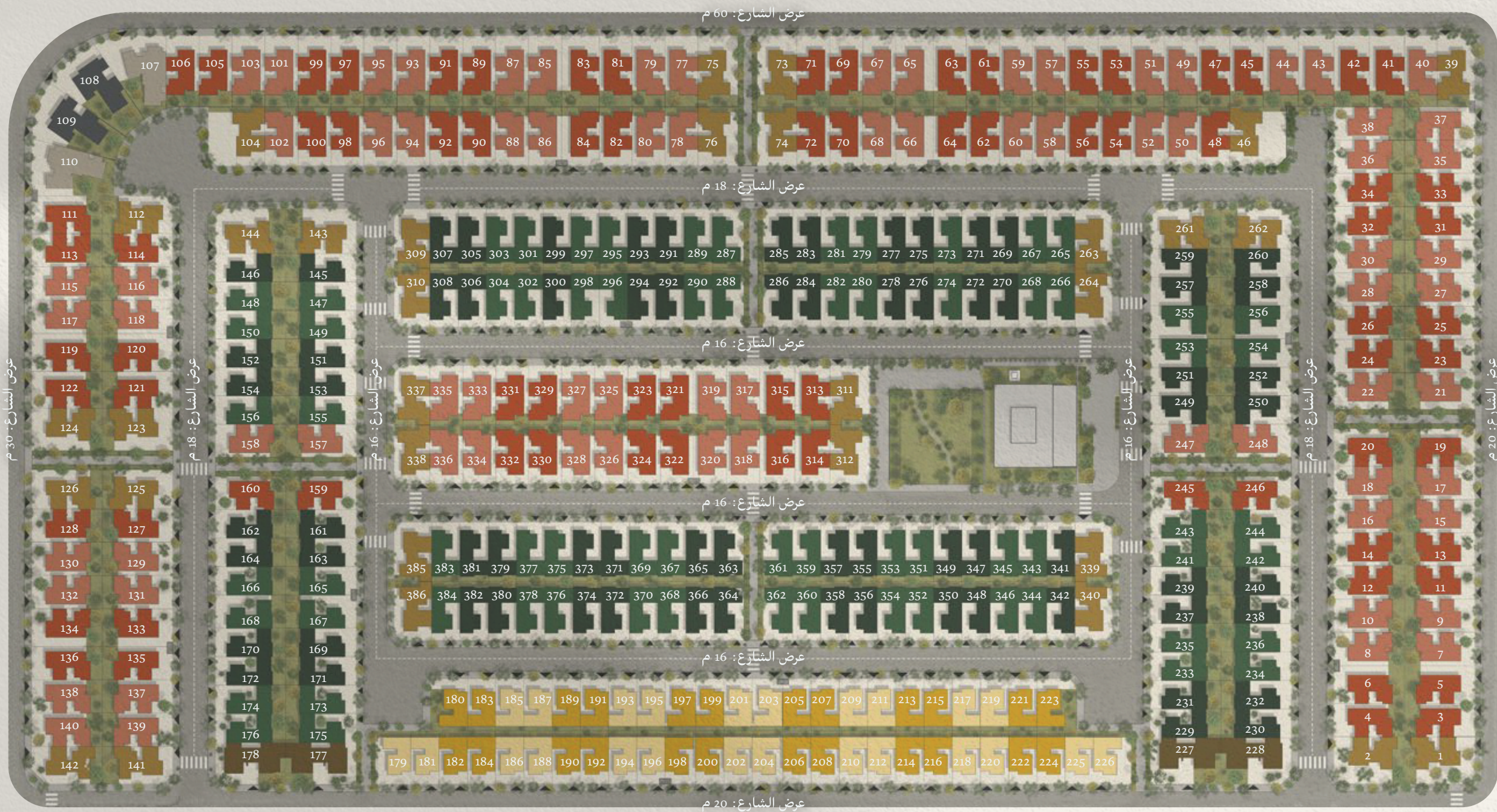
كل الخدمات
حولك

حيك الراقي
مسكنك

المخطط العام للمشروع

2
حديقة الحي

1
جامع الحي وبيت الإمام



- | | | | | |
|--------------------------------|---------------------------------|---------------------------------|------------------------------------|----------------------------------|
| فيلا الرّبي
● TYPE C | فيلا النخيل
● TYPE B2 | فيلا الغدير
● TYPE B1 | فيلا التلال
● TYPE A2 | فيلا الخزامى
● TYPE A1 |
| فيلا الندى
● TYPE F2 | فيلا النسيم
● TYPE F1 | فيلا الديم
● TYPE E | فيلا المُنْزَن
● TYPE D2 | فيلا الريف
● TYPE D1 |



الواجهة البحرية



الجامع



حديقة الحي



مرافق تعليمية



مرافق مجتمعية

فرصة خدمات كل الخدمات.. حولك

ستكون في مجتمع عصري متكامل بالخدمات والمرافق الأساسية التي تضمن استقرارك وأمانك، وصحتك ورفاهيتك

يضم هذا المجتمع مسجدًا محليًا وحديقة الحي والمرافق التعليمية والمجتمعية الأخرى في المنطقة المجاورة، وقربك من الواجهة البحرية الجديدة لتعيش لحظات سعيدة مع عائلتك

حيّ جذاب..
خدمات شاملة،
بنية متكاملة

حياة مختلفة.. تعيشها هنا







الدور الأرضي

2.2 * 2.0 m	غرفة سائق	01
2.2 * 1.2 m	دورة مياه	01
3.5 * 2.2 m	مدخل رئيسي	02
5.4 * 5.0 m	غرفة ضيوف	03
8.5 * 4.9 m	غرفة معيشة	04
-	مع غرفة طعام	04
3.8 * 2.0 m	مطبخ مكشوف	05
3.8 * 3.6 m	مطبخ داخلي	06
3.8 * 1.7 m	دورة مياه	07
-	جلسة خارجية	08

الدور الأول

7.4 * 2.2 m	م——وزع	09
3.9 * 3.8 m	غرف نوم ١	10
2.5 * 1.6 m	دورة مياه	10
4.0 * 3.8 m	غرف نوم ٢	11
2.6 * 1.6 m	دورة مياه	11
3.8 * 3.8 m	غرف نوم ٣	12
2.6 * 1.6 m	دورة مياه	12
4.7 * 4.0 m	غرفة نوم رئيسية	13
3.9 * 2.5 m	مع غرفة ملابس	14
3.2 * 2.4 m	دورة مياه	14
-	شرفة خارجية	15

الدور الثاني

5.0 * 4.8 m	غرفة معيشة	16
2.5 * 1.5 m	دورة مياه	17
2.5 * 1.4 m	غرفة غسيل	18
2.4 * 2.2 m	غرفة عاملة منزلية	19
2.4 * 1.5 m	دورة مياه	19

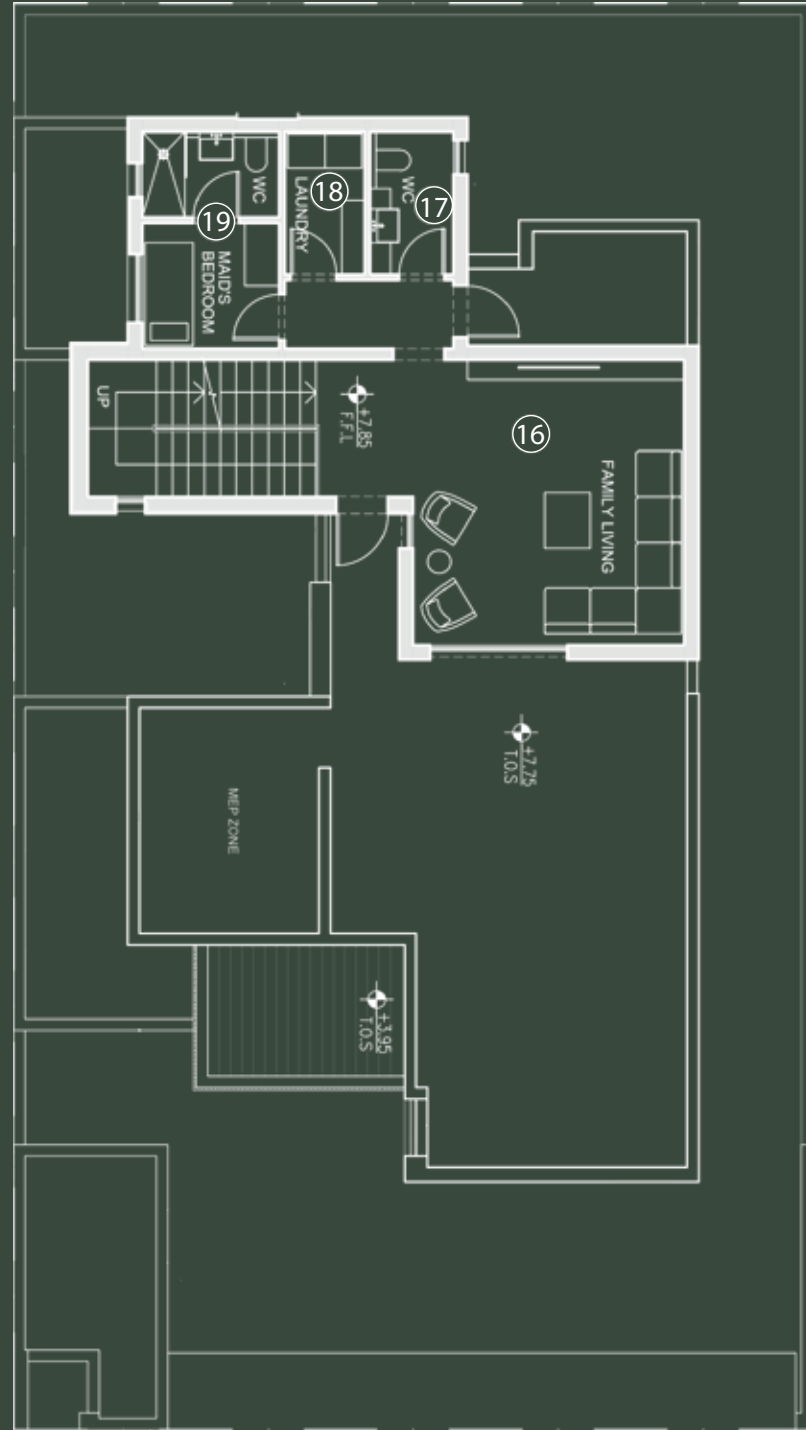
فيلا الخزامى



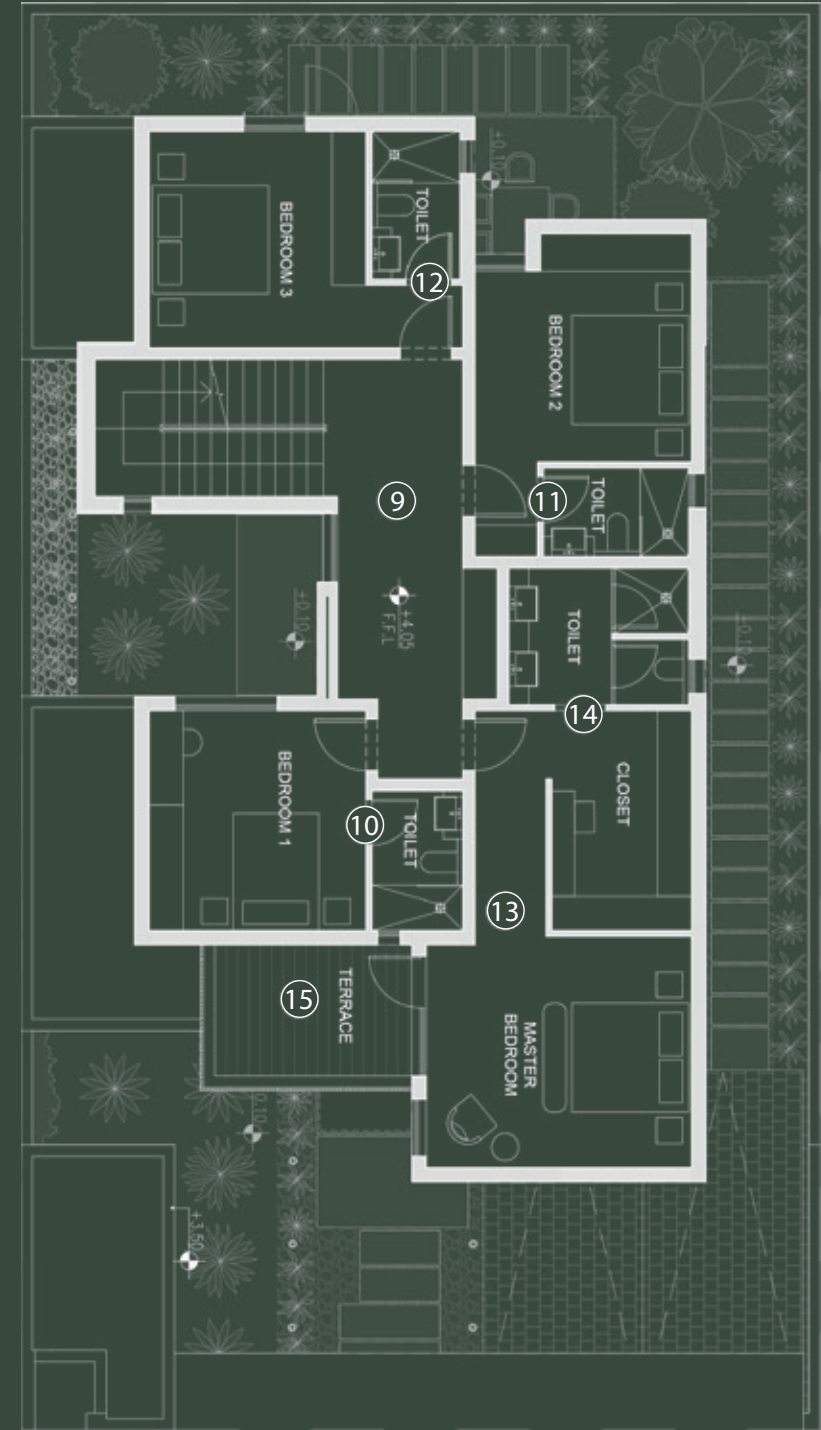
مخطط الدور الأرضي

فيلا الخزامى

متوسط مساحة الأرض | 350 - 420 متر مربع
متوسط مساحة البناء | 487 متر مربع

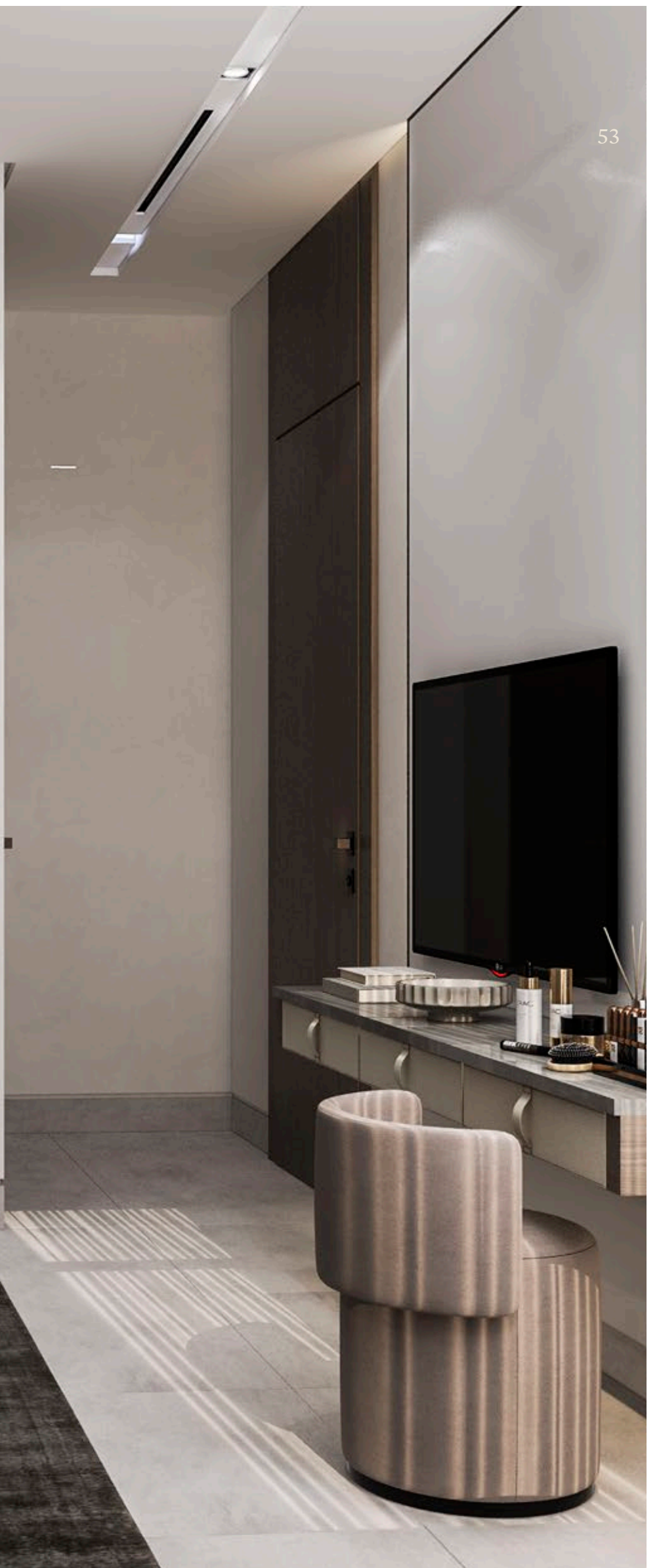


مخطط الدور الثاني



مخطط الدور الأول



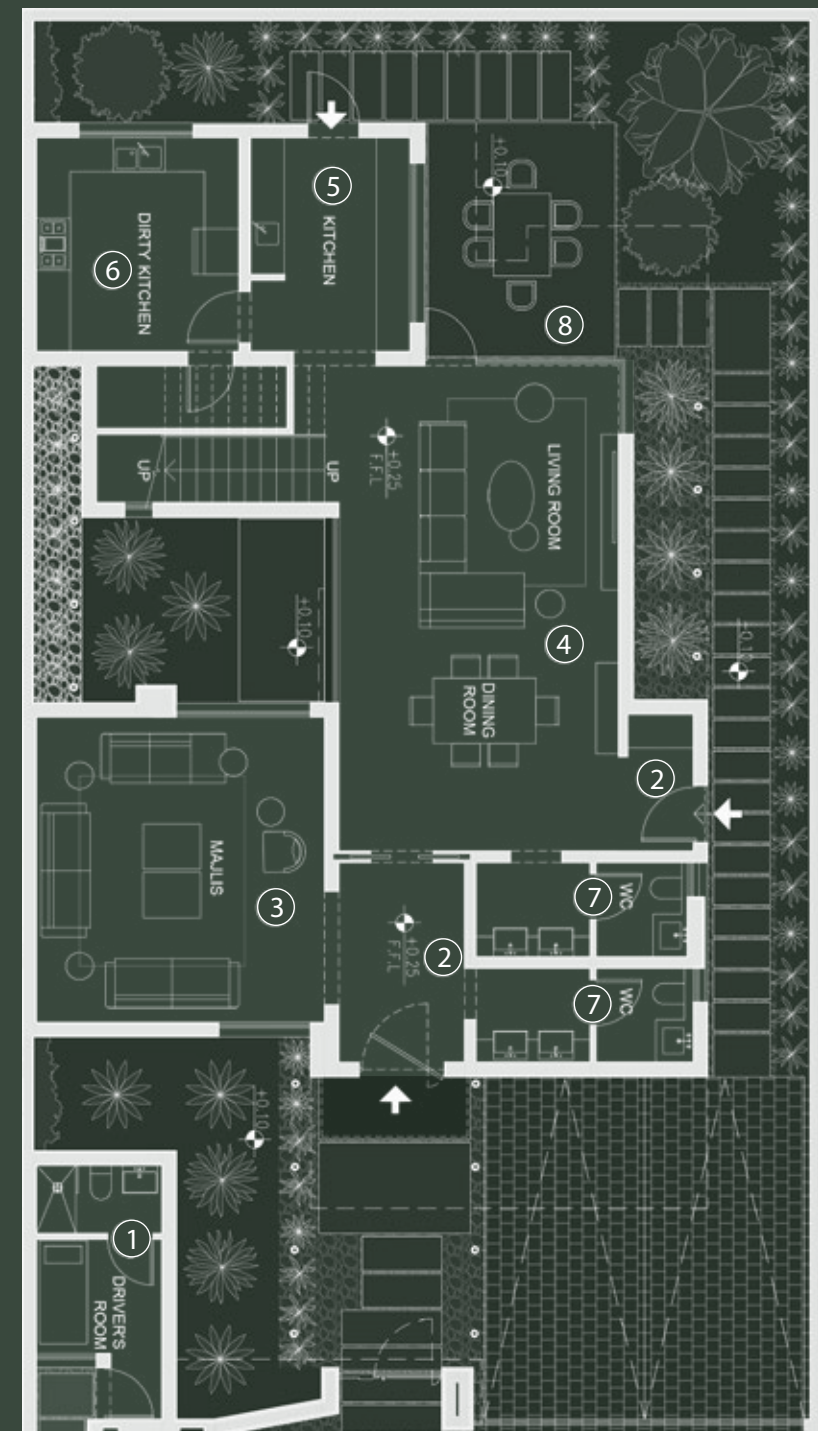




2.2 * 2.0 m	غرفة سائق	01
2.2 * 1.2 m	دورة مياه	01
3.5 * 2.2 m	مدخل رئيسي	02
5.4 * 5.0 m	غرفة ضيوف	03
8.5 * 4.9 m	غرفة معيشة	04
-	مع غرفة طعام	04
3.8 * 2.0 m	مطبخ مكشوف	05
3.8 * 3.6 m	مطبخ داخلي	06
3.8 * 1.7 m	دورة مياه	07
-	جلسة خارجية	08

7.4 * 2.2 m	موزع	09
3.9 * 3.8 m	غرف نوم ١	10
2.5 * 1.6 m	دورة مياه	10
4.0 * 3.8 m	غرف نوم ٢	11
2.6 * 1.6 m	دورة مياه	11
3.8 * 3.8 m	غرف نوم ٣	12
2.6 * 1.6 m	دورة مياه	12
4.5 * 4.0 m	غرفة نوم رئيسية	13
3.9 * 2.5 m	مع غرفة ملابس	14
3.2 * 2.4 m	دورة مياه	14
-	شرفة خارجية	15

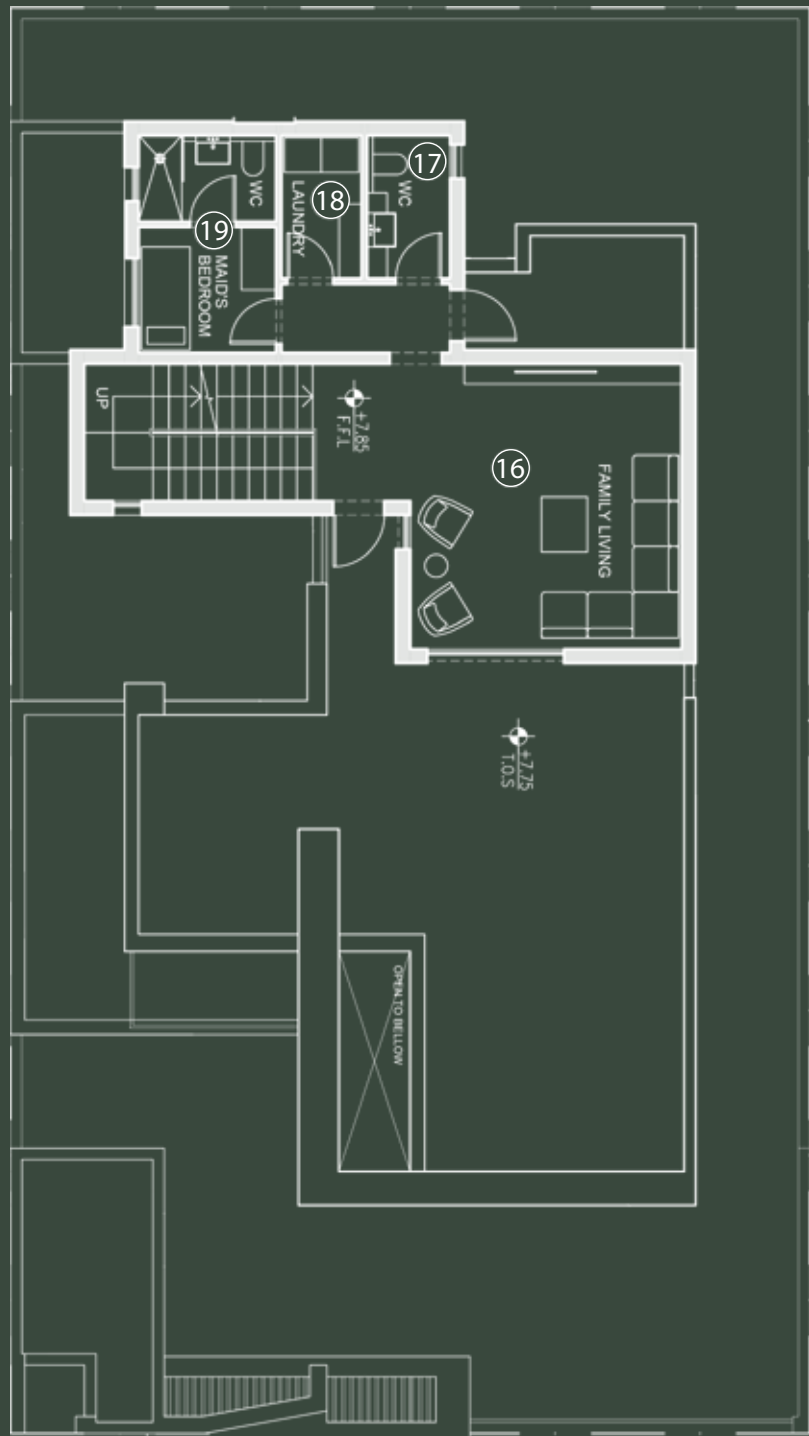
5.0 * 4.8 m	غرفة معيشة	16
2.5 * 1.5 m	دورة مياه	17
2.5 * 1.5 m	غرفة غسيل	18
2.4 * 2.2 m	غرفة عاملة منزلية	19
2.5 * 1.5 m	دورة مياه	19



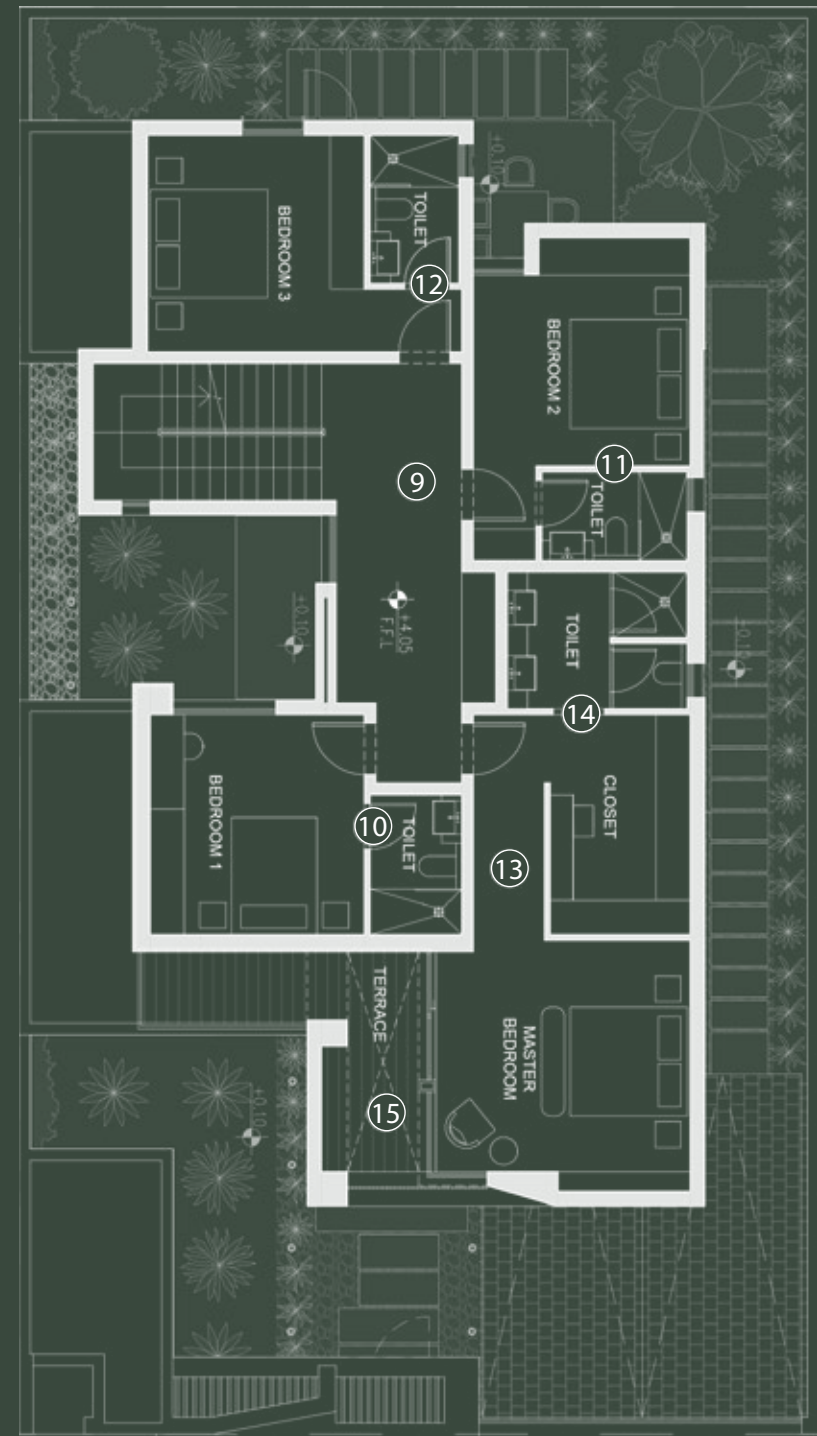
Villa A2

فيلا التلال

متوسط مساحة الأرض | 350 - 420 متر مربع
متوسط مساحة البناء | 485 متر مربع

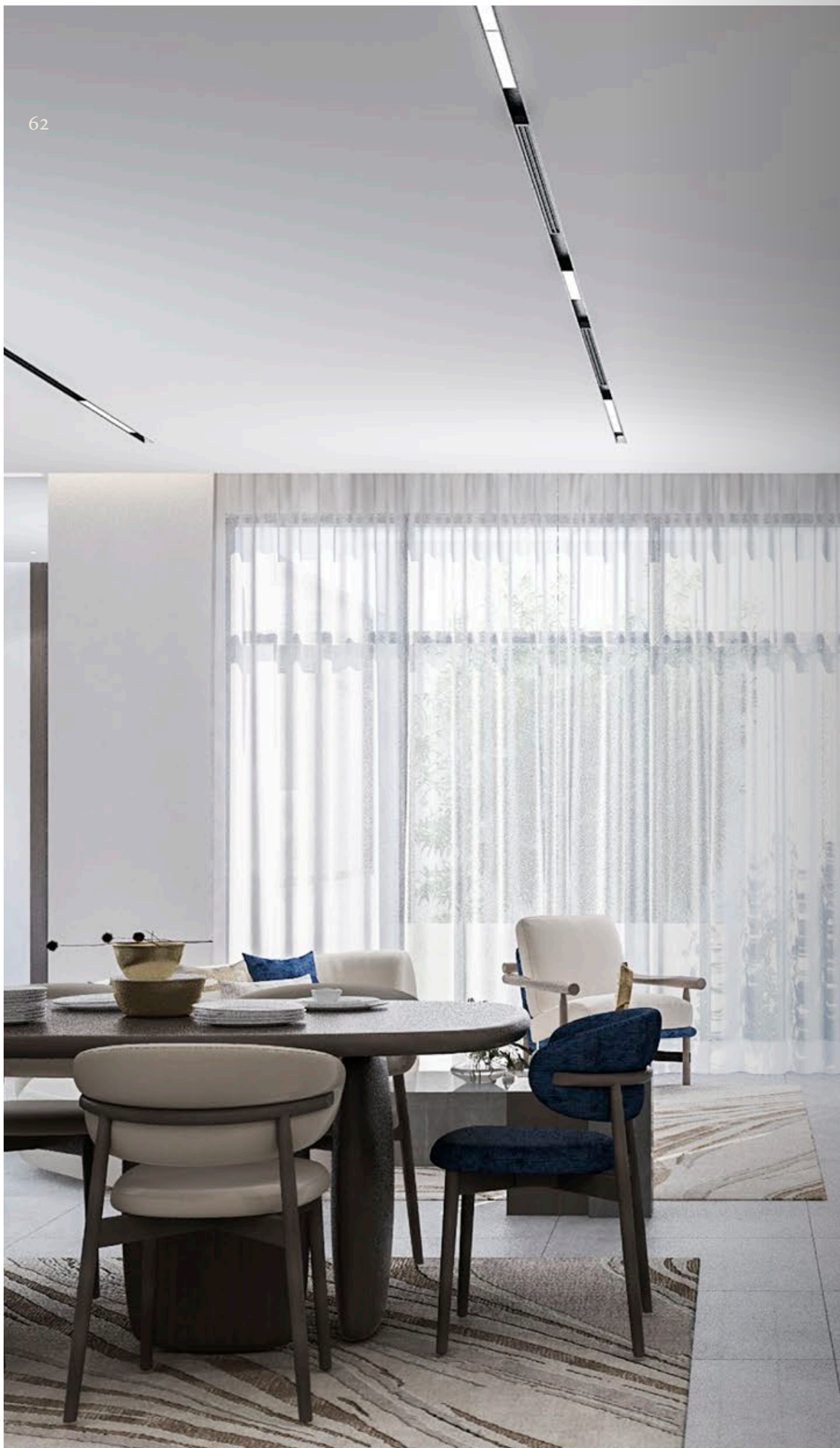


مخطط الدور الثاني



مخطط الدور الأول







إيوان ثروة..
مجتمع نابض بالحياة





الدور الأرضي

2.7 * 1.9 m	غرفة سائق	01
2.7 * 1.2 m	دورة مياه	01
3.0 * 1.7 m	مدخل رئيسي	02
8.6 * 5.2 m	غرفة ضيوف	03
-	مع غرفة طعام	03
3.3 * 1.6 m	دورة مياه	04
8.1 * 5.7 m	غرفة معيشة	05
-	مع غرفة طعام	05
3.0 * 0.6 m	مطبخ مكشوف	06
4.5 * 3.3 m	مطبخ داخلي	07
3.3 * 1.6 m	دورة مياه	08
-	جلسة خارجية	09

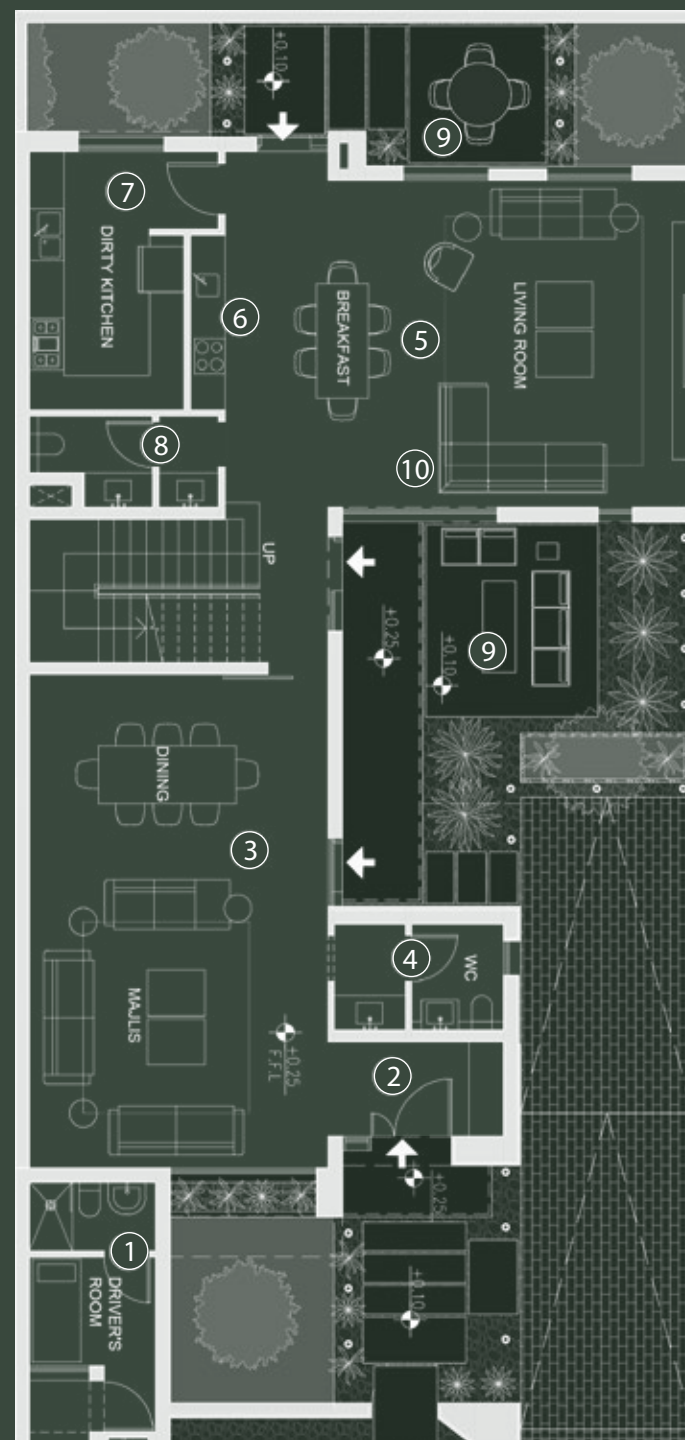
الدور الأول

7.2 * 1.2 m	ممر	10
4.2 * 3.8 m	غرف نوم ١	11
2.9 * 1.8 m	دورة مياه	11
4.3 * 3.9 m	غرف نوم ٢	12
3.5 * 1.6 m	دورة مياه	12
4.4 * 3.8 m	غرف نوم ٣	13
2.6 * 1.8 m	دورة مياه	13
4.9 * 3.8 m	غرفة نوم رئيسية	14
2.5 * 2.5 m	مع غرفة ملابس	15
3.8 * 1.9 m	دورة مياه	15
-	شرفة خارجية	16

الدور الثاني

5.2 * 4.4 m	غرفة معيشة	17
5.7 * 1.2 m	ممر	18
2.6 * 1.3 m	غرفة غسل	19
1.7 * 1.6 m	دورة مياه	20
2.6 * 2.5 m	غرفة عاملة منزلية	20
2.6 * 1.7 m	دورة مياه	21

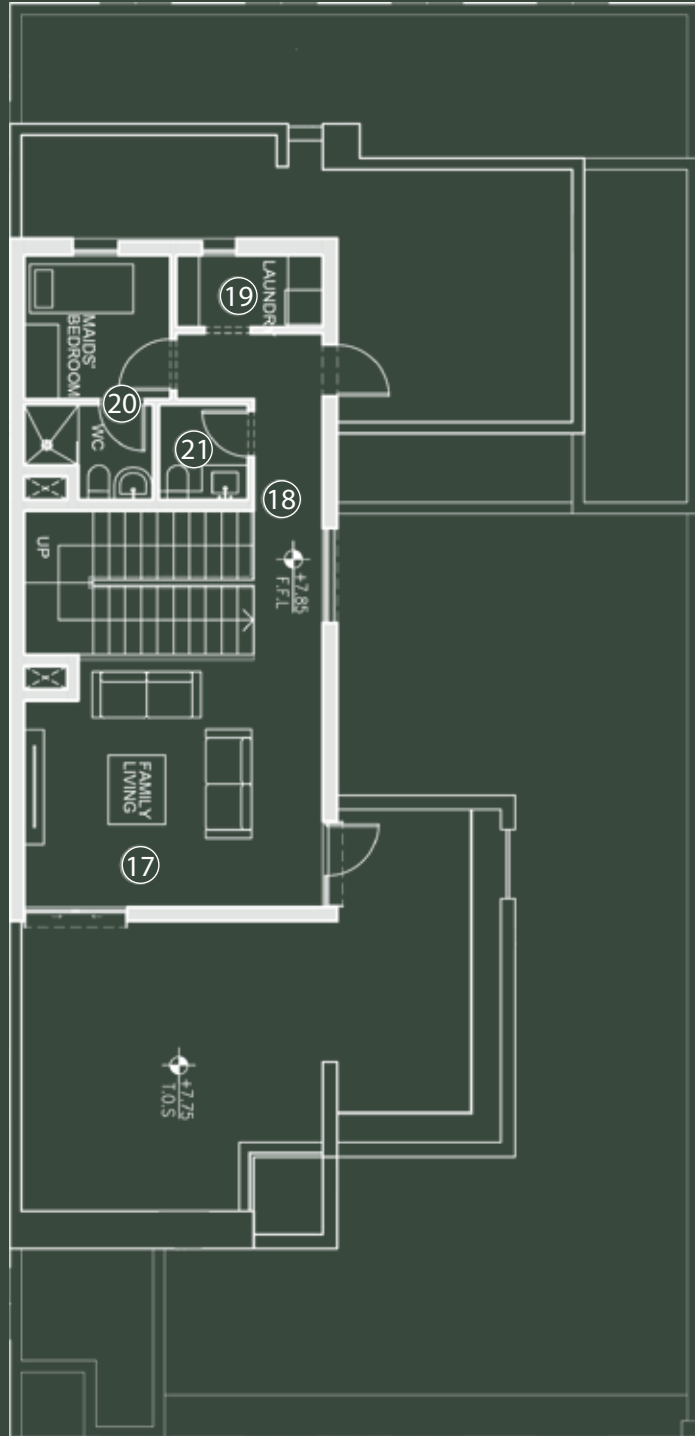
فيلا الخدير



مخطط الدور الأرضي

فيلا الخدير

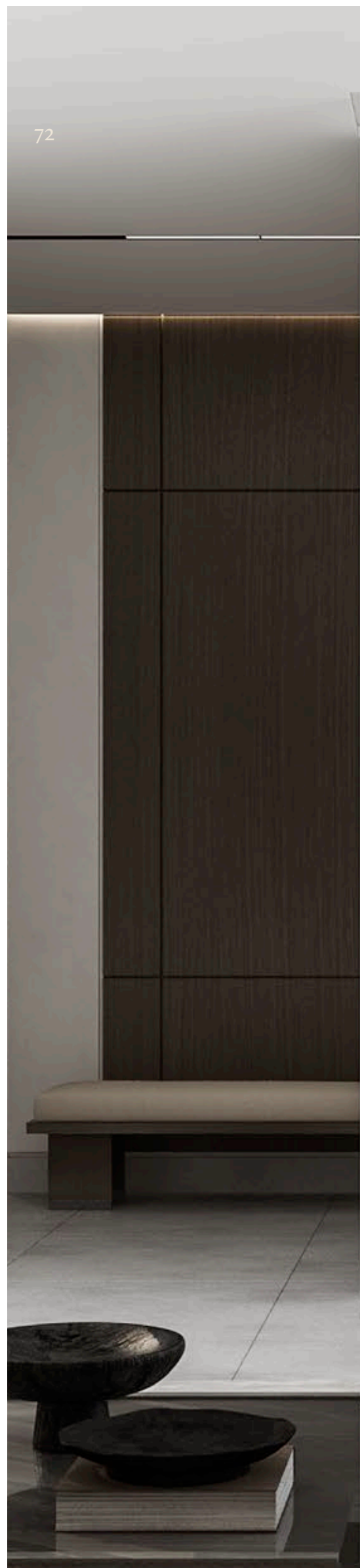
متوسط مساحة الأرض | 300 - 360 متر مربع
متوسط مساحة البناء | 455 متر مربع

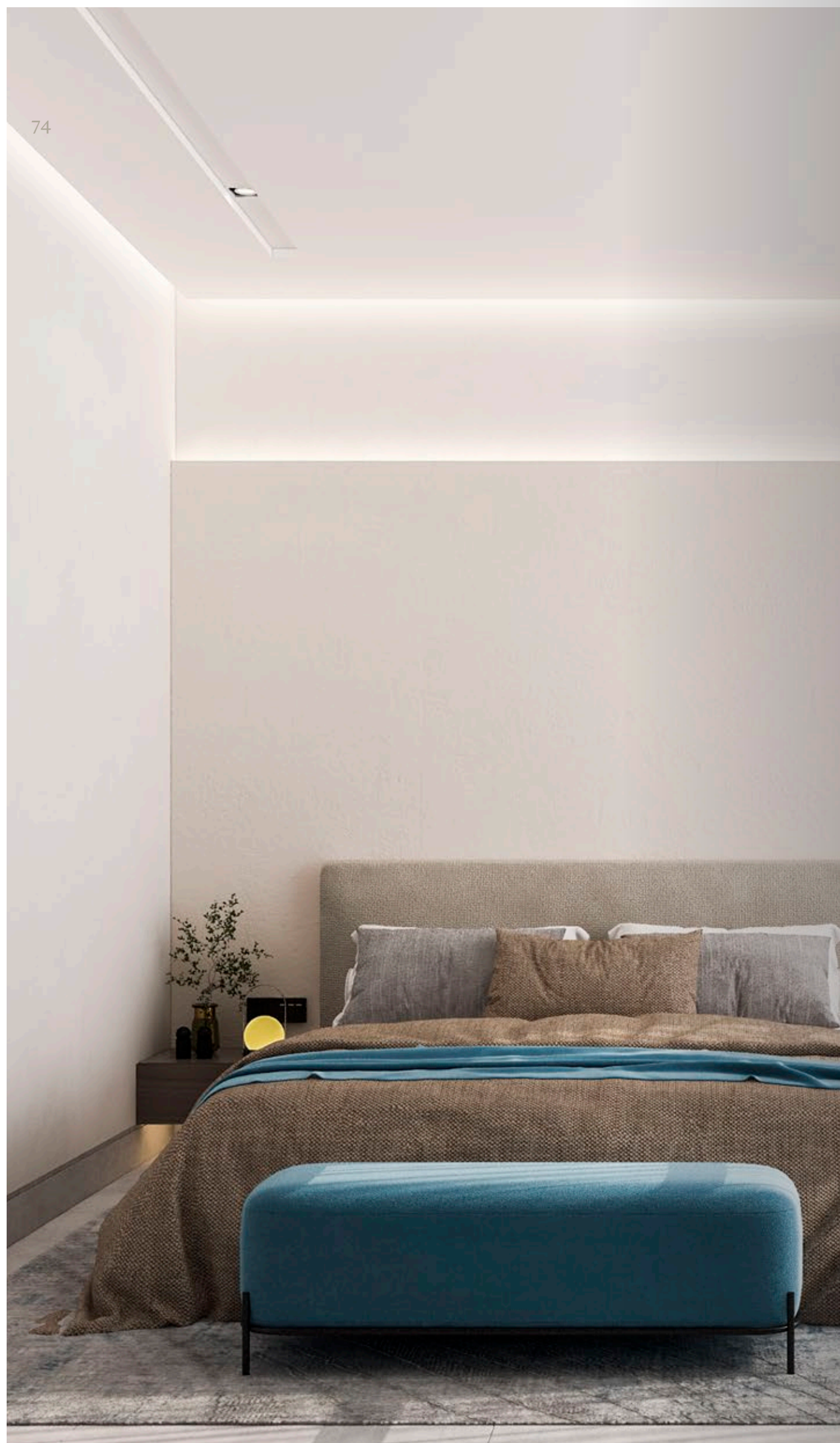


مخطط الدور الثاني



مخطط الدور الأول







الدور الأرضي

2.7 * 2.0 m	غرفة سائق	01
2.7 * 1.2 m	دورة مياه	01
3.0 * 1.7 m	مدخل رئيسي	02
8.6 * 5.2 m	غرفة ضيوف	03
-	مع غرفة طعام	03
3.0 * 1.9 m	دورة مياه	04
8.1 * 5.7 m	غرفة معيشة	05
-	مع غرفة طعام	05
3.0 * 0.6 m	مطبخ مكشوف	06
4.5 * 3.3 m	مطبخ داخلي	07
3.0 * 1.9 m	دورة مياه	08
-	جلسة خارجية	09
-	جلسة خارجية	10

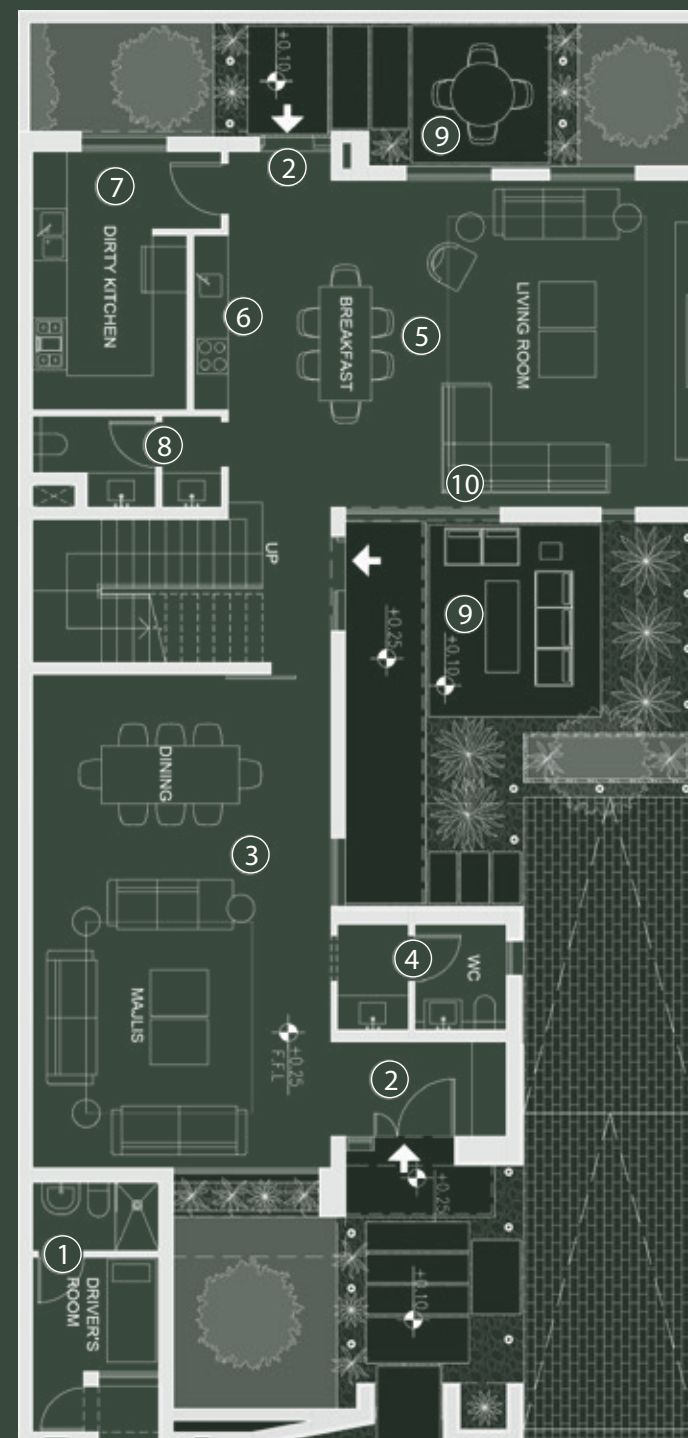
الدور الأول

7.2 * 1.2 m	موزع	10
4.3 * 3.9 m	غرف نوم ١	11
2.9 * 1.8 m	دورة مياه	11
4.3 * 3.9 m	غرف نوم ٢	12
3.5 * 1.6 m	دورة مياه	12
4.4 * 3.8 m	غرف نوم ٣	13
2.6 * 1.8 m	دورة مياه	13
4.9 * 3.8 m	غرفة نوم رئيسية	14
2.5 * 2.5 m	مع غرفة ملابس	15
3.8 * 1.9 m	دورة مياه	15
-	شرفة خارجية	16

الدور الثاني

5.2 * 4.4 m	غرفة معيشة	17
5.7 * 1.2 m	موزع	18
2.6 * 1.3 m	غرفة غسيل	19
1.7 * 1.6 m	دورة مياه	20
2.6 * 2.5 m	غرفة عاملة منزلية	20
2.6 * 1.7 m	دورة مياه	21

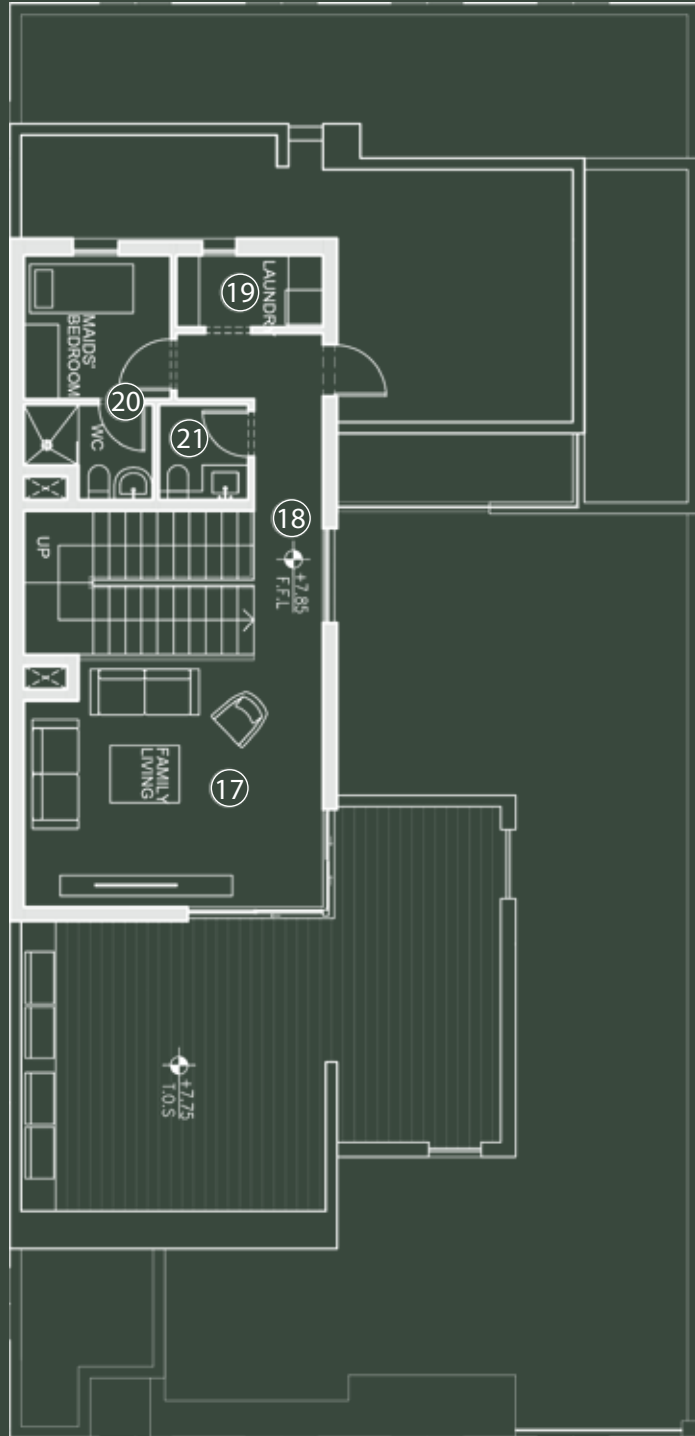
فيلا النخيل



مخطط الدور الأرضي

فيلا النخيل

متوسط مساحة الأرض | 300 - 360 متر مربع
متوسط مساحة البناء | 458 متر مربع



مخطط الدور الثاني



مخطط الدور الأول









إيوان ثروة..
حُلمك أقرب



Type C



Villa C

الدور الأرضي

2.3 * 1.9 m	غرفة سائق	01
2.3 * 1.4 m	دورة مياه	01
2.4 * 1.8 m	مدخل رئيسي	02
6.3 * 6.1 m	غرفة ضيوف	03
4.9 * 3.4 m	غرفة طعام	04
3.0 * 1.9 m	دورة مياه	05
8.1 * 5.7 m	غرفة معيشة	06
-	مع غرفة طعام	06
3.0 * 0.6 m	مطبخ مكشوف	07
4.5 * 3.3 m	مطبخ داخلي	08
3.0 * 1.9 m	دورة مياه	09
-	جلسة خارجية	10

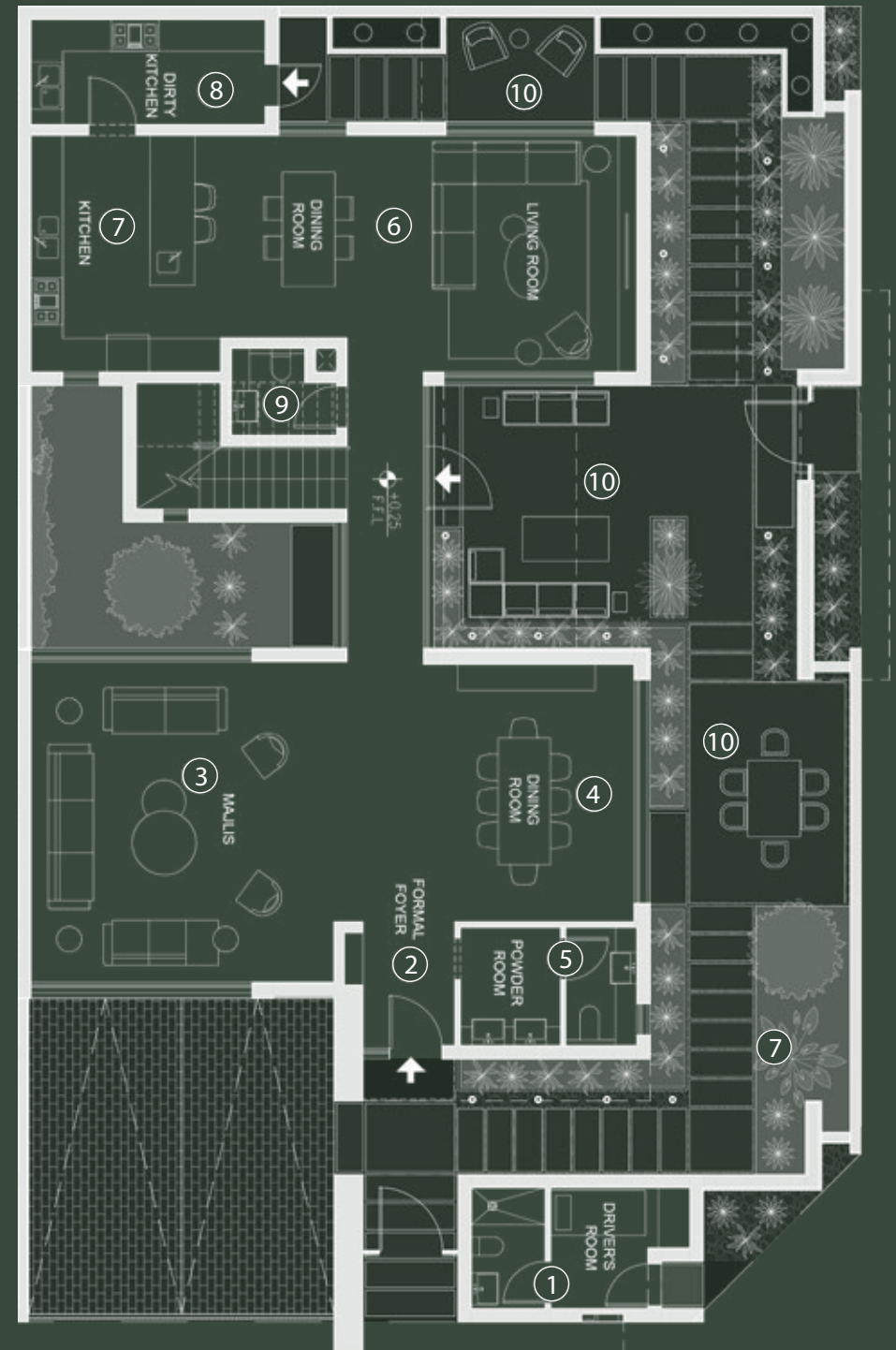
الدور الأول

5.0 * 4.1 m	غرفة معيشة	11
4.5 * 3.8 m	غرف نوم ١	12
2.5 * 1.5 m	دورة مياه	12
4.5 * 3.8 m	غرف نوم ٢	13
2.6 * 1.6 m	دورة مياه	13
4.5 * 3.9 m	غرف نوم ٣	14
2.6 * 1.6 m	دورة مياه	14
5.4 * 4.0 m	غرفة نوم رئيسية	15
3.8 * 2.2 m	مع غرفة ملابس	16
3.8 * 1.6 m	دورة مياه	16

الدور الثاني

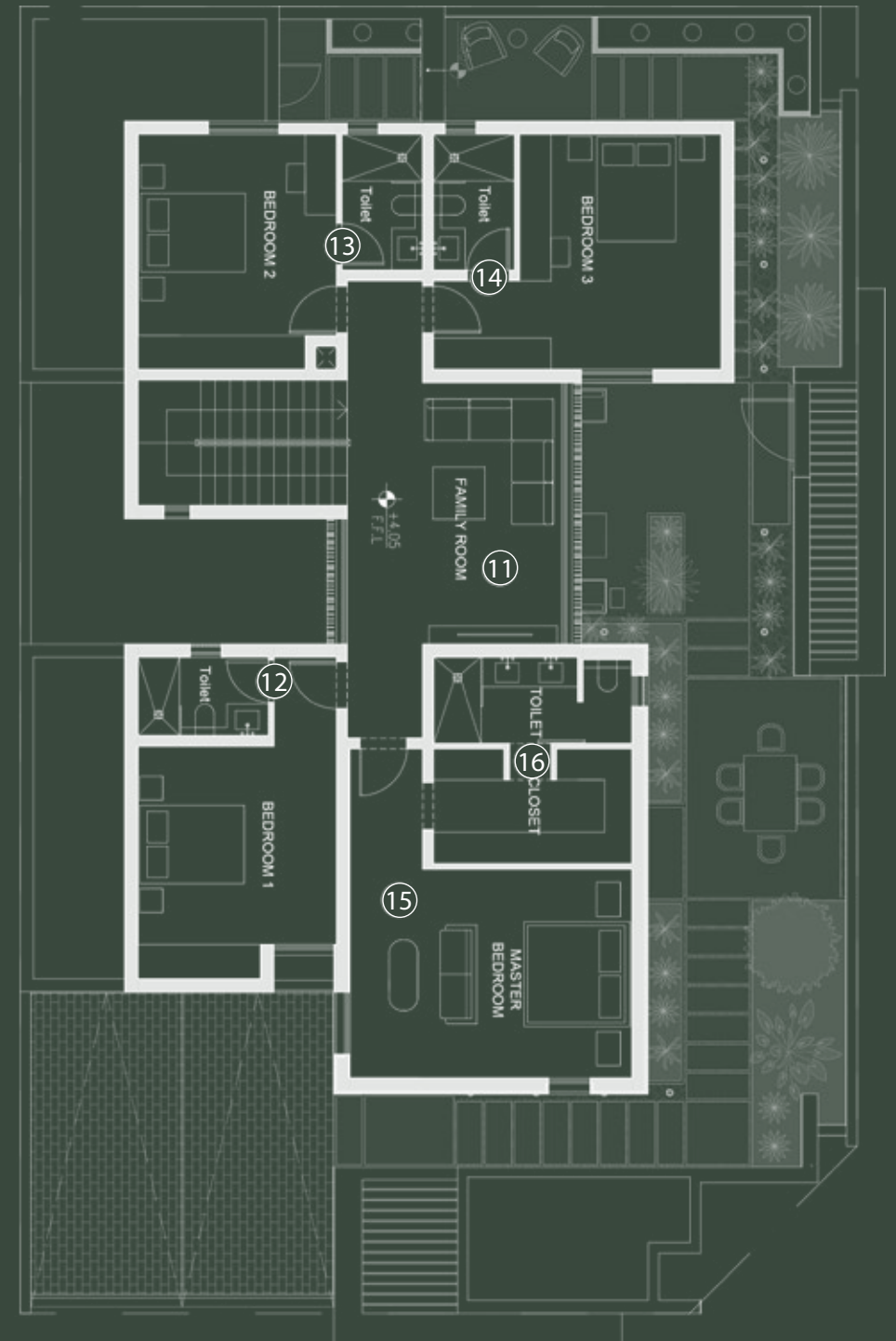
5.5 * 4.0 m	غرفة معيشة	17
8.2 * 1.5 m	موزع	18
1.8 * 1.5 m	غرفة غسيل	19
2.8 * 1.5 m	دورة مياه	20
2.8 * 2.4 m	غرفة عاملة منزلية	20
3.9 * 1.6 m	دورة مياه	21

فيلا الرّبي



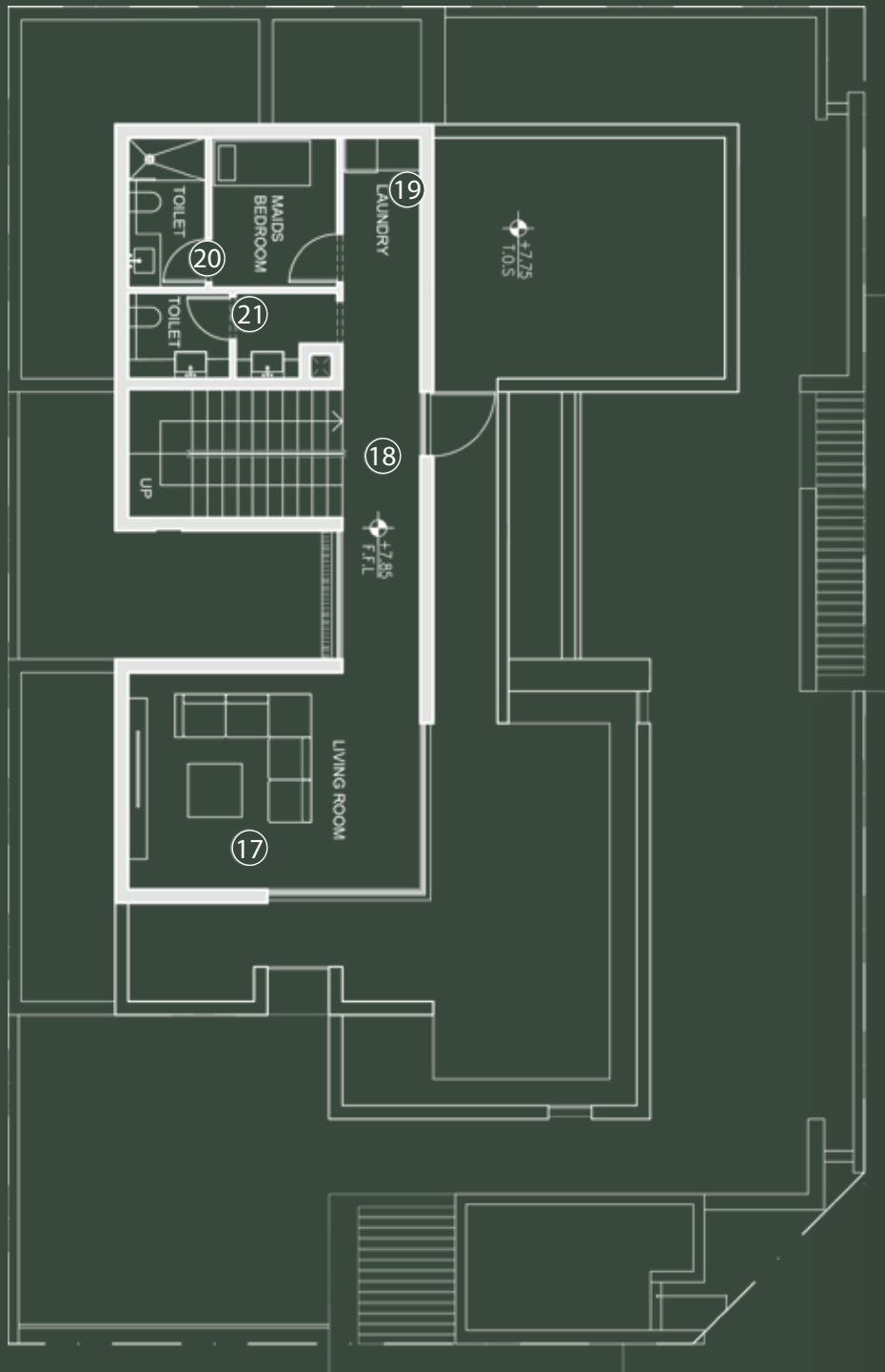
مخطط الدور الأرضي

فيلا الرئيس



مخطط الدور الأول

متوسط مساحة الأرض | 374 - 480 متر مربع
متوسط مساحة البناء | 547 متر مربع



مخطط الدور الثاني









إيوان ثروة..
حيث تزدهر الحياة





102

101

02

Types D

متوسط مساحة الأرض | 258 - 369 متر مربع
متوسط مساحة البناء | 409 متر مربع

فيلا الريف



فيلا المُنْزَن



Villa D2

الدور الأرضي

3.0 * 1.9 m	غرفة سائق	01
1.8 * 1.5 m	دورة مياه	01
3.3 * 2.1 m	مدخل رئيسي	02
5.3 * 4.5 m	غرفة ضيوف	03
4.5 * 1.9 m	دورة مياه	04
7.5 * 4.4 m	غرفة معيشة	05
-	مع غرفة طعام	06
4.4 * 3.9 m	مطبخ مكشوف	06
3.9 * 1.0 m	مخزن	07
4.0 * 1.4 m	دورة مياه	08
-	جلسة خارجية	09

الدور الأول

5.9 * 1.3 m	موزع	10
4.8 * 3.9 m	غرف نوم ١	11
2.6 * 1.9 m	دورة مياه	11
4.4 * 3.8 m	غرف نوم ٢	12
4.4 * 3.8 m	غرف نوم ٣	13
2.9 * 1.5 m	دورة مياه	14
5.4 * 4.0 m	غرفة نوم رئيسية	15
3.8 * 2.2 m	مع غرفة ملابس	16
3.8 * 1.7 m	دورة مياه	16

الدور الثاني

4.7 * 1.3 m	موزع	17
2.0 * 2.0 m	مخزن	18
2.0 * 1.7 m	غرفة غسيل	19
3.5 * 2.3 m	غرفة عاملة منزلية	20
2.3 * 1.7 m	دورة مياه	20

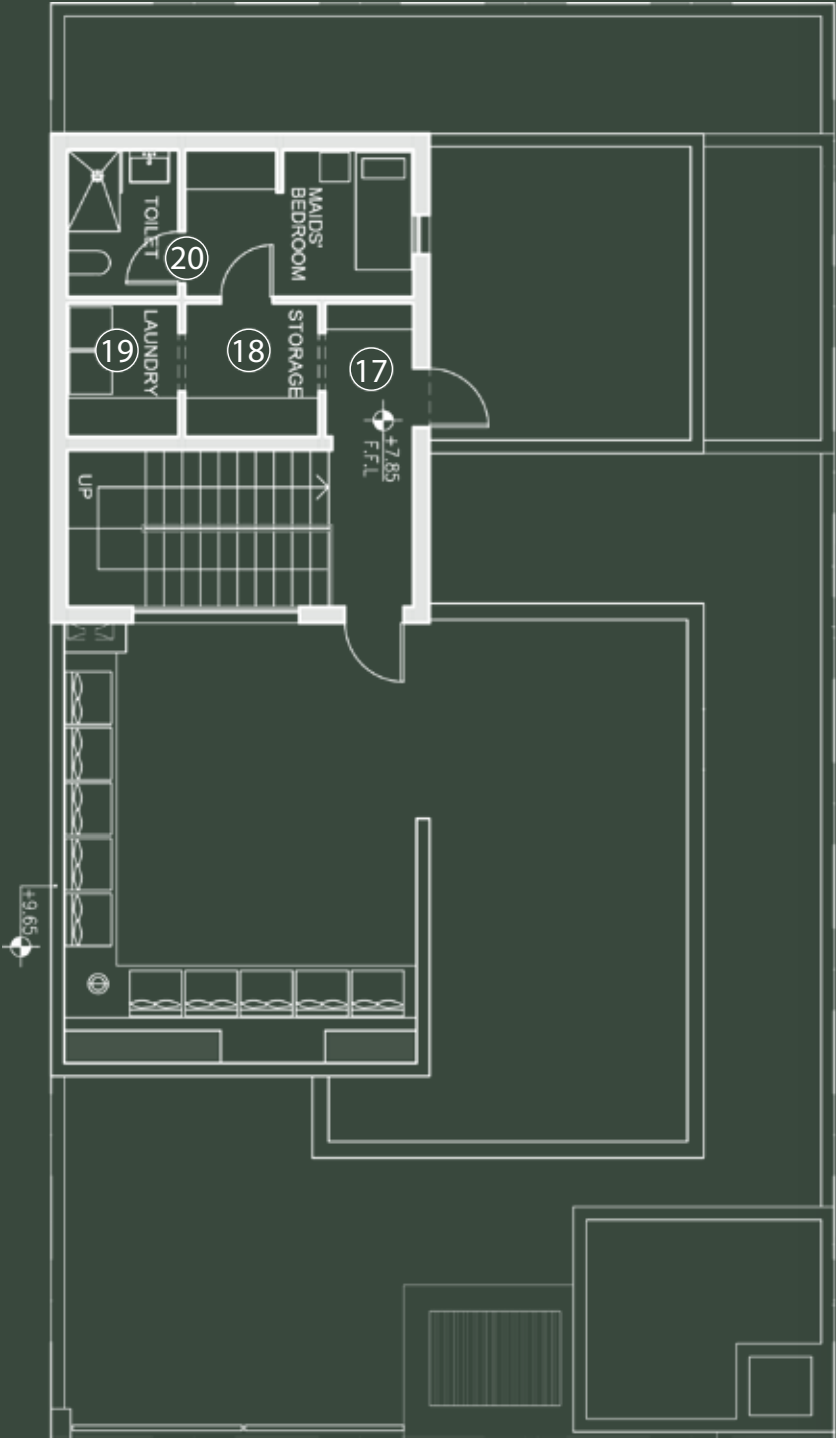
فيلا الريف والمُزن



مخطط الدور الأرضي

فيلا الريف والمُزْن

متوسط مساحة الأرض | 258 - 369 متر مربع
متوسط مساحة البناء | 409 متر مربع



مخطط الدور الثاني



مخطط الدور الأول





إيوان ثروة.. ستعيش متعة الحياة هنا..



هنا تبدأ حياة جديدة..

في إيوان ثروة خطوتك الأولى للتغيير..
والتي تبدأ منها حياة جديدة

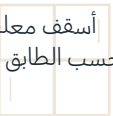
ستعيش الجمال، وتراه..

حرصنا على تناسق المساحات في إيوان ثروة لتتمكن من إضافة
لمستك الخاصة.. لتكون في مكان يشبهك



إيوان ثروة..
فرصة أحلامك

أسقف معلقة من الجبس
حسب الطابق وفقاً للتصميم
الأسقف



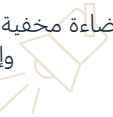
دهانات عالية الجودة
الجدران



بورسلين عالي الجودة
الأرضيات



إضاءة مخفية موفرة للطاقة
وإضاءةات سبوت
الإضاءة



أبواب ألنيوم مطابقة
للتصميم
الأبواب الخارجية



أبواب وإطارات خشبية
الأبواب الداخلية



مكيفات مخفية وسبليت
جداري على حسب الطابق
التكييف



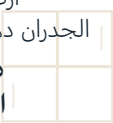
نوافذ ألنيوم بزجاج مزدوج
النوافذ



التجهيزات المطلوبة متوفرة
**الستلايت
الهاتف**



أرضيات بورسلين
الجدران دهان وسيراميك
**دورات المياه
المطبخ**



متوفرة
مراوح الشفط



متوفرة وإكسسواراتها
**الأدوات الصحية
السخانات**



والخدمات الاختيارية كذلك..

إضافات
**تكييف مخفي
لكامل الفيلا**



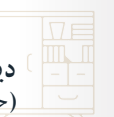
إضافات
**تنسيق الموقع
والزراعات**



إضافات
خزائن المطبخ



إضافات
**ديوانية
(حسب القابلية)**



مجتمع إيوان ثروة يتميز بالموصفات التي تلبي رغباتك وتحقق تطلعاتك ، صمم بمرونة لتتمكن من إضافة لمستك الخاصة على المكان مما يعطيك مساحات تحمل بصمتك وهويتك الخاصة لتجعل منه مكان يشبهك

مشروع إيوان ثروة يوفر لك جميع الخدمات الأساسية التي تحتاجها..

فرصة تصل بها لأحلامك إنّوان ثروة..

تم تطوير بنية تحتية ذكية وفق أعلى معايير المدن الحديثة، بالإضافة إلى خدمات ومرافق صُممت تفاصيلها لتعزز من جودة حياتك وحياة عائلتك، ليكون فرصة تحقق فيها أحلامك..





بنية تحتية
جاهزة للسكن

تجمعات
حضرية قريبة

موقع هادئ
ومميز

مرافق
عامة

أسعار
تنافسية

مساحات
متناغمة



إيوان ثروة..
حياتك أمان

١٠ سنوات

أعمال الهيكل الإنشائي
أعمال العزل المائي
مكافحة النمل الأبيض

سنتين

الخزانات

سنة واحدة

أعمال السباكة
زجاج ونوافذ الأبواب
التركيبات الكهربائية
الأبواب
أعمال الألنيوم
أعمال التكييف
الإضاءة الداخلية
الإضاءة الخارجية
أعمال الدهان
الإكسسوارات الصحية
الأرضيات

حسب الضمان

المواد الأخرى
أجهزة التكييف

مسكنك في إيوان ثروة بضمانات
مستمرة تضمن لك راحة وأمان
عائلتك





فرصة حياة.. إيوان ثروة فرصتك الحقيقية

نسعى في رتال إلى توفير الفرص الأمثل لك لتحقيق حلمك..

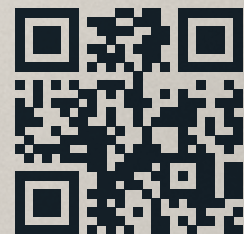
800 3030 88 | retal.com.sa | [📱](#) [🐦](#) [in](#) [retal_sa](#)

خطوة.. بخطوة

تابع مراحل بناء منزلك عبر البث الحيّ



ويمكنك الاطلاع على جميع تفاصيل وحدتك السكنية
والمستندات والوثائق المهمة الخاصة بك عبر منصتنا
الإلكترونية Retal Care





الصور المستخدمة هي لأغراض إرشادية فقط، وقد تم إعدادها رقميًا وقد لا تتوافق مع الواقع. المخططات والتصاميم والأبعاد هي وفقًا للمخططات التصميمية الأولية المعتمدة، وقد تخضع للتغييرات / التعديلات وفق المقتضيات الهندسية ومجريات العمل وحاجته بناءً على الأنظمة واللوائح الرسمية ذات العلاقة



